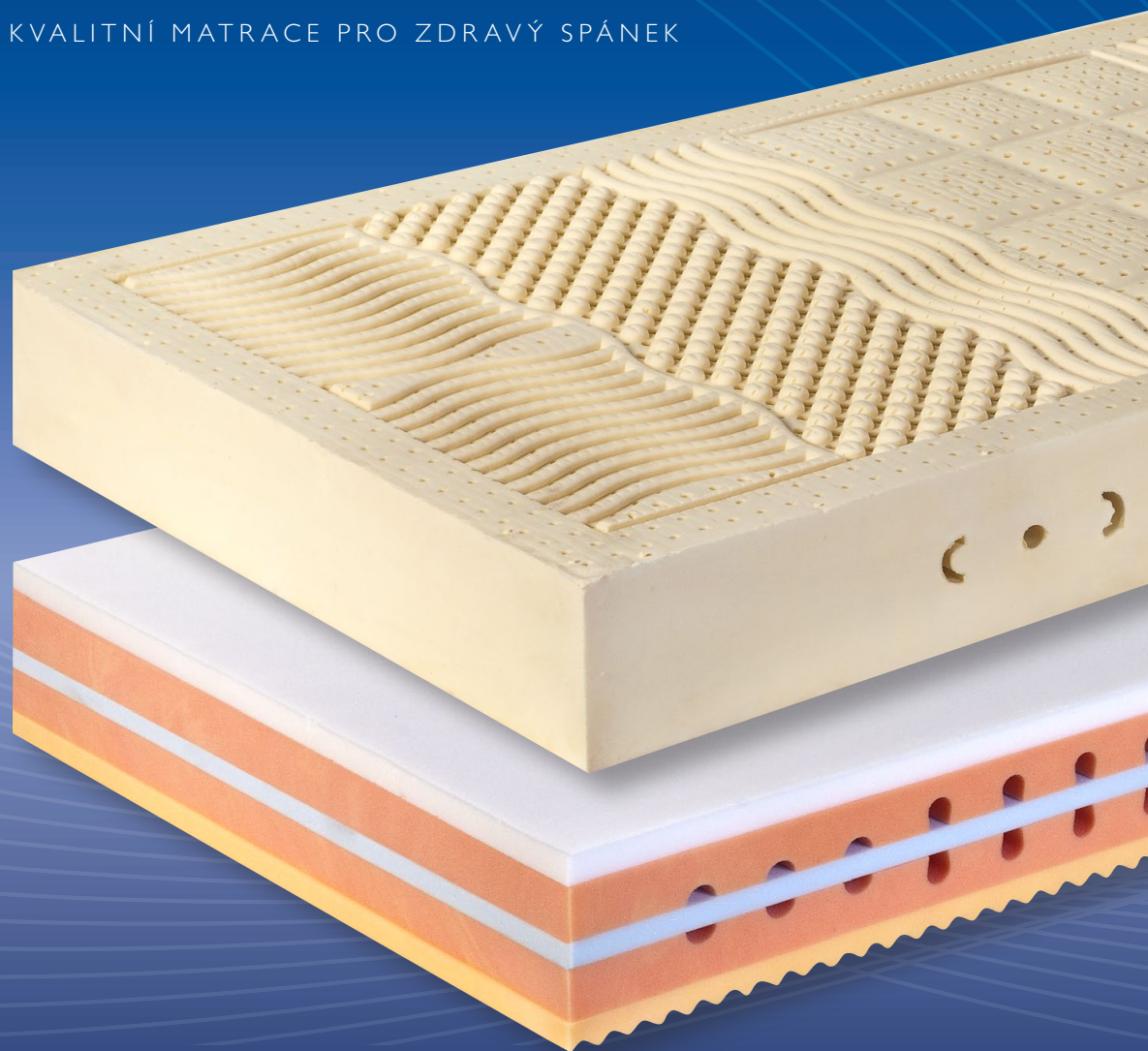


zdravotní matrace

KVALITNÍ MATRACE PRO ZDRAVÝ SPÁNEK



POLYURETANOVÉ MATRACE ■ STANDARDNÍ PĚNA

Standardní polyuretanové pěny jsou vhodné pro výrobu pružinových a tvrdších polyuretanových matrací.

Při použití kvalitní pěny s vyšší objemovou hmotností je vyšší i odpor proti stlačení a matrace je tvrdší. Tvrdost matrace je samozřejmě ovlivněna kromě použitého materiálu také výškou a prořezanými otvory v jádru. Matrace z polyuretanových pěn je třeba dobře odvětrávat zejména ze spodní strany.

TANA

Jednoduchá pětizónová matrace ze standardních pěn. Matrace je vhodná pro malá zatížení – pro děti nebo občasné spaní.

Výška matrace: 11 cm



TANA PLUS

Matrace Tana doplněna středovou tužší částí. Více o matracích Plus ve spodní části této stránky.

Výška matrace: 13,5 cm



obsah:

POLYURETANOVÉ MATRACE

... 2-7

standardní pěna - TANA

... 2

standardní pěna - SITA, DENY

... 3

studená a standardní pěna - LINA, VARIANT

... 4

studená pěna - CORA, KOMFORTA

... 5

visko a studená pěna - MINOX, STAR

... 6

studená pěna, kokos, latex - EOS, CAVA, KONTEX

... 7

LATEXOVÉ MATRACE...

... 8-9

LATEX 15, DUAL KOMFORT, NATUR LATEX 19

... 8

PROXIMA, RELAXA, CASIOPEA, NOEMI

... 9

PRUŽINOVÉ MATRACE...

... 10-12

jádro Bonnell - OPTIMA, NAOS, REDA, ALMA

... 10

minitaštičkové jádro - HELIO

... 11

taštičkové jádro - ELASTA, ANDROMEDA

... 12

minitaštičkové a Bonnell jádro - MATTERHORN

... 12

POTAHY

... 13

DĚTSKÉ MATRACE, ANATOM. POLŠTÁŘKY

... 14

TABULKY PARAMETRŮ A ROZMĚRŮ

... 15-16

zóny v matraci:

Třízónové matrace mají tužší střed a měkčí kraje. Jsou tedy přizpůsobeny na větší zátěž ve středu matrace.

Pětizónové matrace mají navíc ke třem zónám ještě měkčou zónu pod ramenem, kde je výraznější křivka, ale již menší zatížení. Ramenní zóna je symetricky i u nohou, aby se nestalo, že se matrace vloží obráceně do postele.

Sedmizónové matrace mají navíc k pěti zónám krátkou tužší bederní zónu, která je opět umístěna symetricky od středové zóny.

matrace s označením PLUS:

Matrace s tímto označením mají ve střední části vloženou desku z tvrdší polyuretanové pěny. Tím se jednak zvýší výška matrace, matrace je celkově tvrdší, ale hlavně se dosáhne požadovaného efektu, kdy horní měkčí vrstva kopíruje křivky těla a prostřední tvrdší vrstva tělo podpírá.

matrace s označením - H:

Matrace s tímto označením jsou tvrdší ve srovnání se základní verzí matrace. Je to dosaženo tvrdší polyuretanovou nebo latexovou pěnou nebo tvrdším pružinovým jádrem. Tyto matrace mají i větší únosnost.

označení tvrdosti matrace:

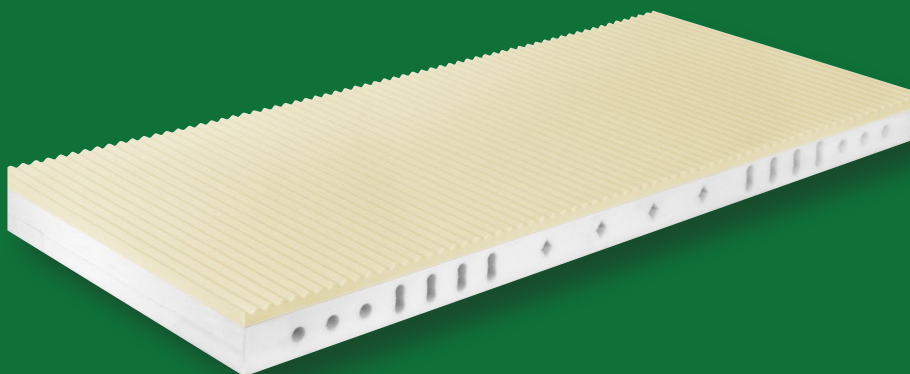
Tvrdost matrací je graficky označena počtem vybarvených kostiček (vyšší počet = vyšší tvrdost). Označení tvrdosti je pouze orientační a neplatí, že by matrace se stejně označenou tvrdostí u jednotlivých skupin matrací (polyuretanové, latexové, pružinové) byly stejně tvrdé. Jedná se spíše o porovnání tvrdosti v rámci jedné kategorie. Doporučujeme tvrdost matrace ověřit vyzkoušením.

POLYURETANOVÉ MATRACE ■ STANDARDNÍ PĚNA

SITA

Pětizónová matrace ze standardních pěn s vrchní měkčí vrstvou. Matrace je vhodná pro menší zatížení.

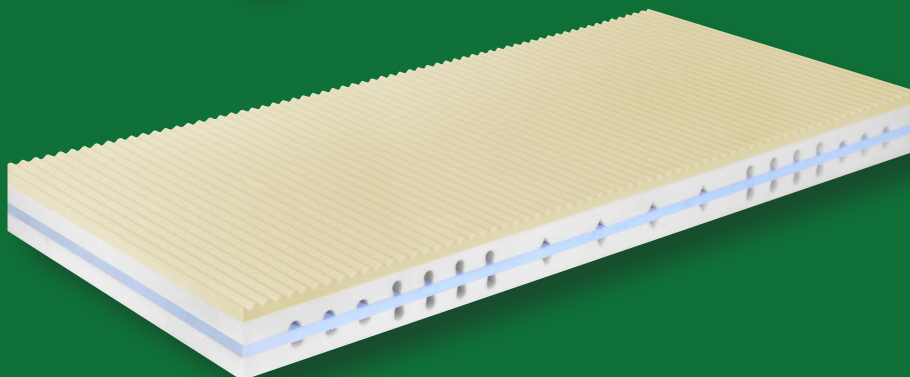
Výška matrace: 14 cm



SITA PLUS

Matrace Sita doplněna středovou tužší částí. Více o matracích Plus ve spodní části strany 2.

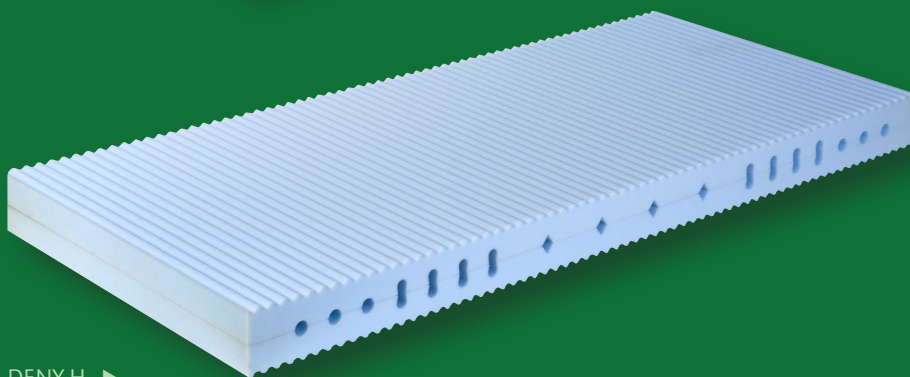
Výška matrace: 16,5 cm



DENY | DENY-H

Kvalitní pětizónové matrace ze standardních pěn. Matrace jsou vhodné pro střední (DENY) a vyšší (DENY-H) zatížení. Více o matracích s označením -H ve spodní části strany 2.

Výška matrací: 15 cm

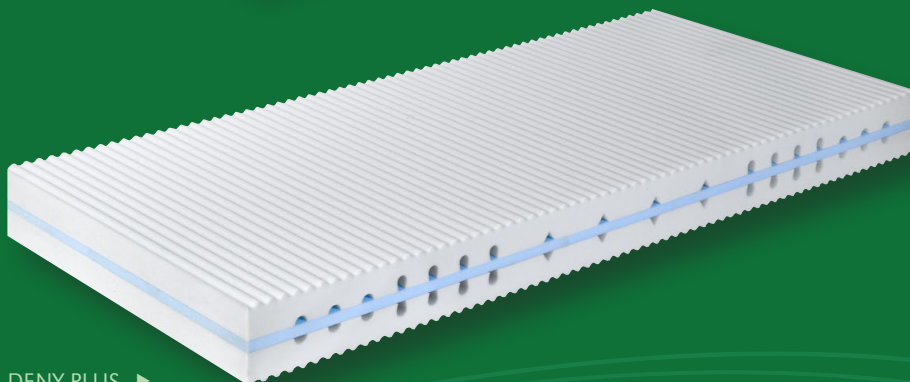


DENY-H ►

DENY PLUS DENY PLUS-H

Matrace DENY a DENY-H doplněny středovou tužší částí. Více o matracích Plus ve spodní části strany 2.

Výška matrací: 17,5 cm

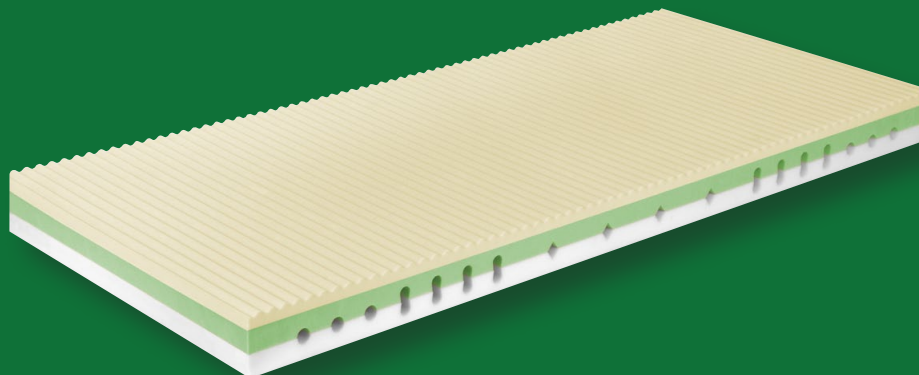


DENY PLUS ►

LINA

Pětizónová matrace, která kombinuje standardní pěnu ve spodní části s dvěma profily studené pěny ve vrchní části. Matrace je vhodná pro menší zatížení.

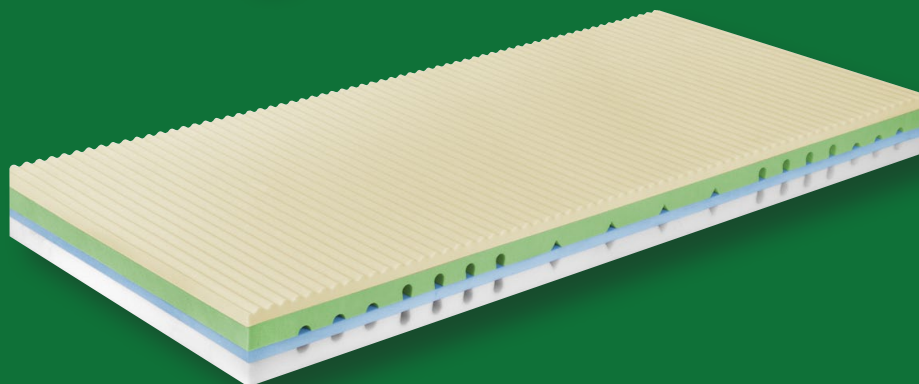
Výška matrace: 14 cm



LINA PLUS

Matrace Lina doplněna středovou tužší částí. Více o matracích Plus ve spodní části strany 2.

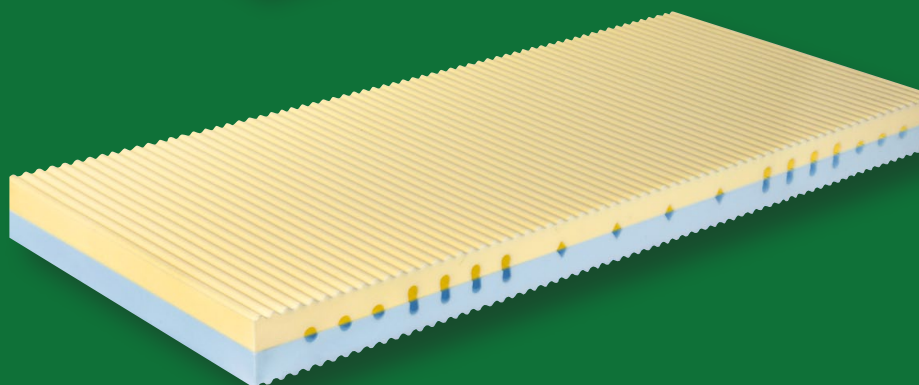
Výška matrace: 16,5 cm



VARIANT | VARIANT-H

Kvalitní pětizónové matrace, které kombinují standardní pěnu ve spodní části se studenou pěnou ve vrchní části. Matrace jsou vhodné pro střední (VARIANT) a vyšší (VARIANT-H) zatížení. Více o matracích s označením -H ve spodní části strany 2.

Výška matrací: 15 cm



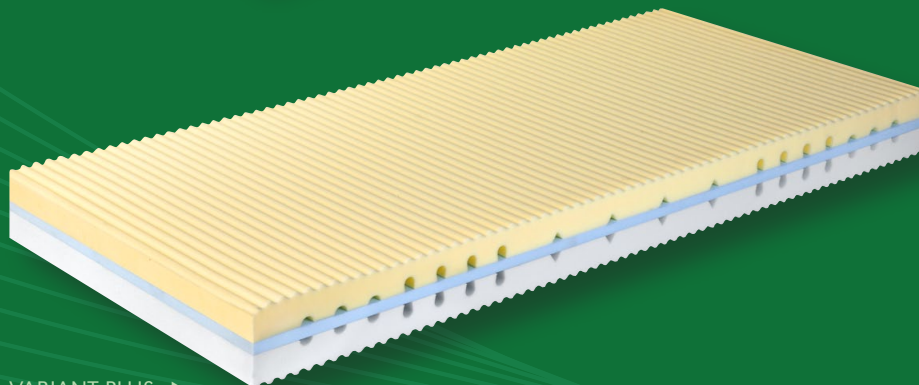
VARIANT-H ►

VARIANT PLUS

VARIANT PLUS-H

Matrace VARIANT a VARIANT-H doplněny středovou tužší částí. Více o matracích Plus ve spodní části strany 2.

Výška matrací: 17,5 cm



VARIANT PLUS ►

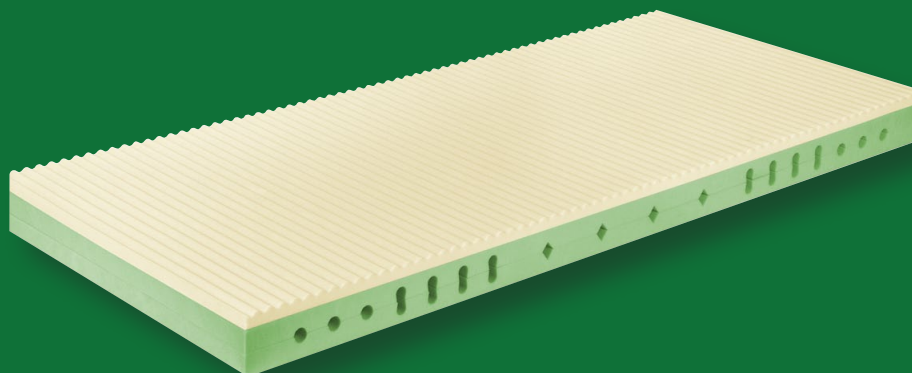
POLYURETANOVÉ MATRACE ■ STUDENÁ PĚNA

Studená pěna se na rozdíl od pěny standardní vypěňuje za nižších teplot. Studené pěny mohou mít i při vyšších hmotnostech větší elasticitu. Pěny s vyšší hmotností mají delší životnost a zvládnou i vyšší zátěž. Elasticitější pěny lépe kopírují křivky těla a lépe ho podepírají. Přesto, že je studená pěna více prodyšná než standardní, doporučujeme i matrace z těchto materiálů dobře odvětrávat.

CORA

Pětizónová matrace ze studených pěn s vrchní měkčí vrstvou. Matrace je vhodná pro střední zatížení.

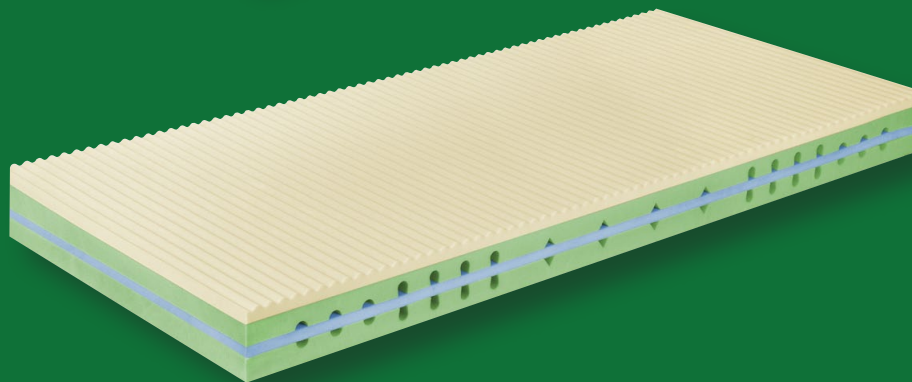
Výška matrace: 14 cm



CORA PLUS

Matrace CORA doplněna středovou tužší částí. Více o matracích Plus ve spodní části strany 2.

Výška matrace: 16,5 cm

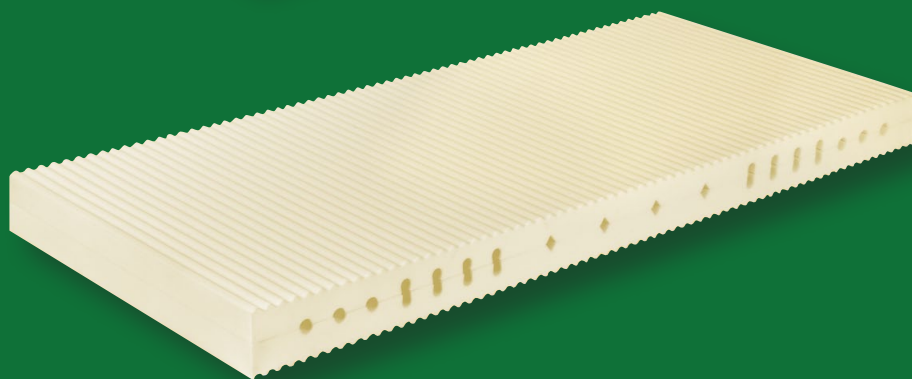


KOMFORTA

KOMFORTA-H

Kvalitní pětizónové matrace ze studených pěn. Matrace jsou vhodné pro střední (KOMFORTA) a vyšší (KOMFORTA-H) zatížení. Více o matracích s označením -H ve spodní části strany 2.

Výška matrací: 15 cm



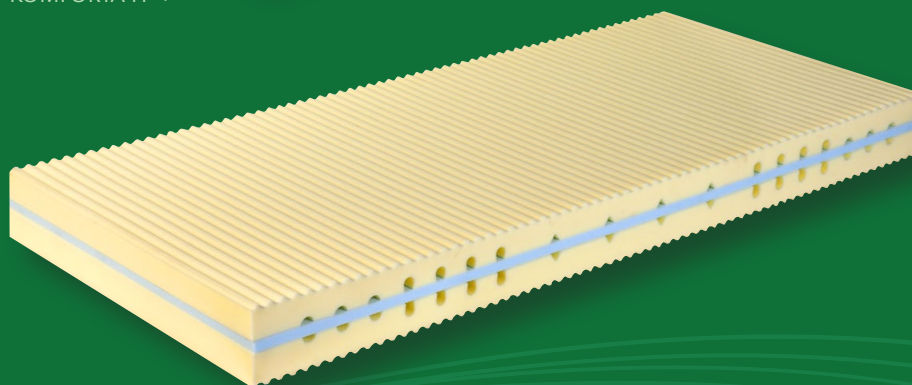
KOMFORTA-H ►

KOMFORTA PLUS

KOMFORTA PLUS-H

Matrace KOMFORTA a KOMFORTA-H doplněny středovou tužší částí. Více o matracích Plus ve spodní části strany 2.

Výška matrací: 17,5 cm



KOMFORTA PLUS ►

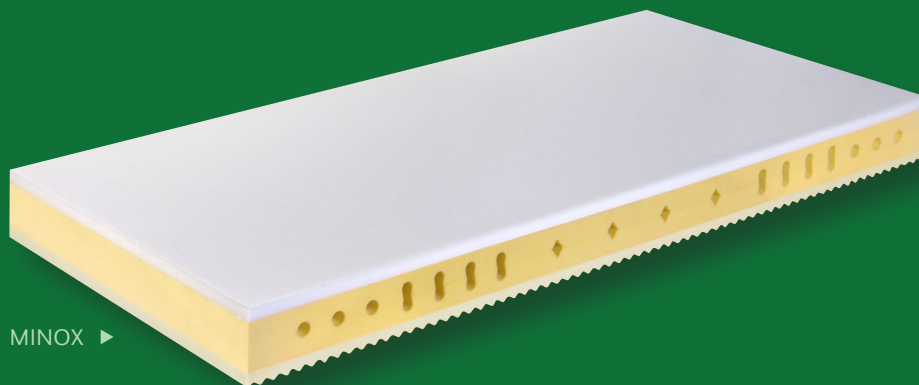
POLYURETANOVÉ MATRACE ■ VISKO a STUDENÁ PĚNA

Viskoelastická pěna, někdy nazývaná „líná nebo pomalá“, mění své vlastnosti v závislosti na teplotě. Při vyšších teplotách pěna měkne a dochází k tomu, že se ležící do pěny „obtiskne“. Tím se zvětší styčná plocha a sníží se zpětný tlak na ležícího. Pro tyto své vlastnosti se pěna používá i do matrací pro dlouhodobě ležící. Matrace z polyuretanových pěn je třeba dobře odvětrávat zejména ze spodní strany.

MINOX | MINOX-H

Kvalitní pětizónové matrace ze studených pěn s vrchní vrstvou z viskoelastické pěny. Matrace jsou vhodné pro střední zatížení.

Výška matrace: 17 cm

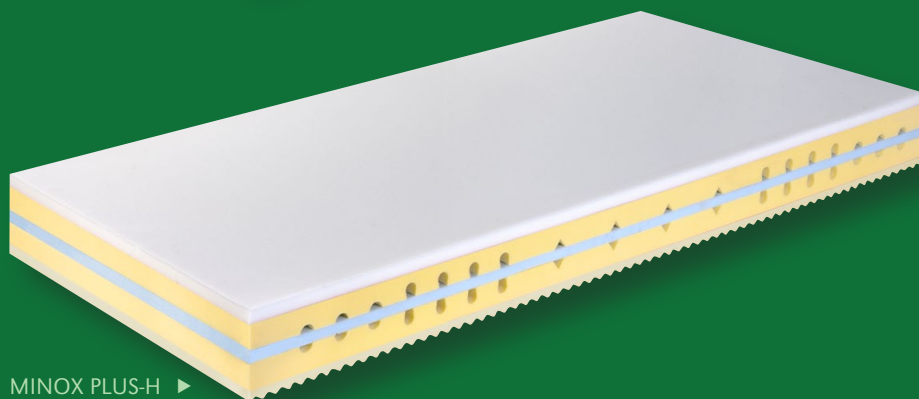


MINOX ▶

MINOX PLUS MINOX PLUS-H

Matrace MINOX a MINOX-H doplněny středovou tužší částí. Více o matracích Plus ve spodní části strany 2.

Výška matrace: 19,5 cm

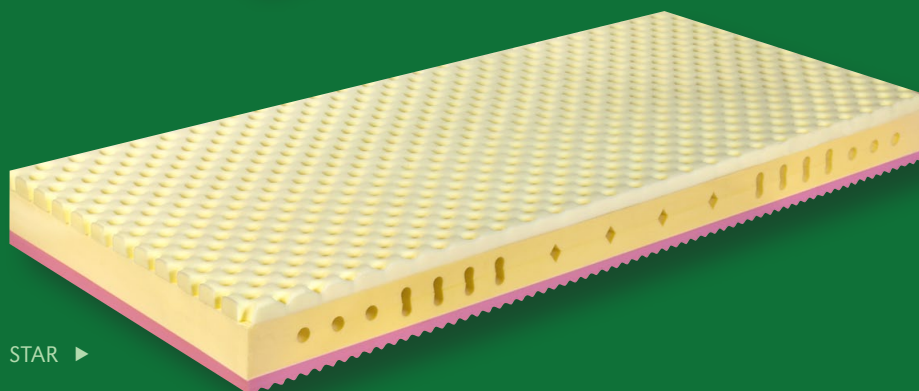


MINOX PLUS-H ▶

STAR | STAR-H

Luxusní pětizónové matrace ze studených pěn s vrchní vrstvou z viskoelastické pěny s otvory. Otvory zlepšují schopnosti pěny se vytvarovat a výrazně zlepšují odvětrání matrace z horní strany. Matrace jsou vhodné pro vyšší (STAR) a vysoká (STAR-H) zatížení. Více informací o matracích s označením -H ve spodní části strany 2.

Výška matrací: 17,5 cm

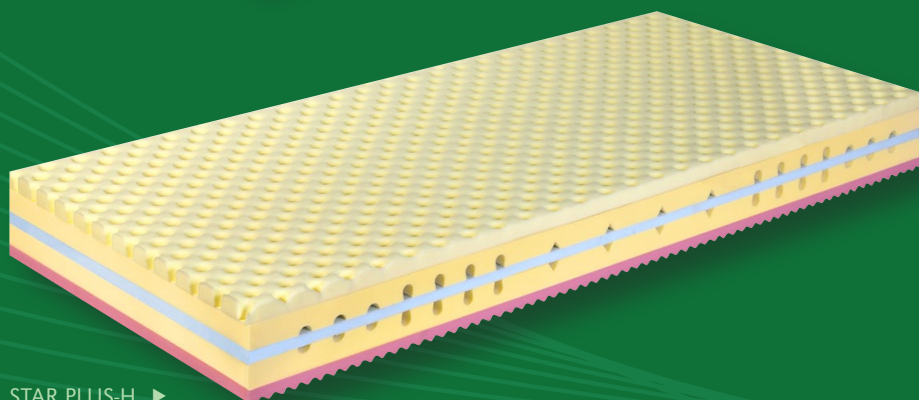


STAR ▶

STAR PLUS | STAR PLUS-H

Matrace STAR a STAR-H doplněny středovou tužší částí. Více o matracích Plus ve spodní části strany 2.

Výška matrací: 20 cm



STAR PLUS-H ▶

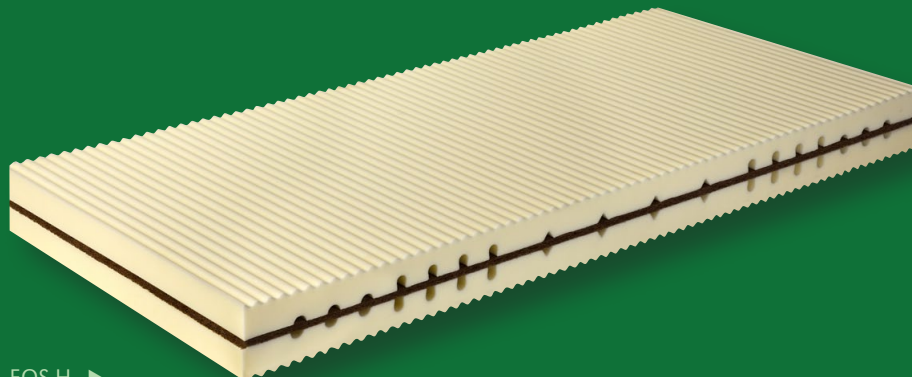
POLYURETANOVÉ MATRACE ■ STUDENÁ PĚNA, KOKOS, LATEX

Kokosové desky se vyrábějí lisováním vláken z kůry kokosových ořechů. V celé výšce desky je proveden postřík přírodním latexovým mlékem. Touto úpravou se získá vysoká elasticita desky, sníží se nasákavost vláken a tím se získá odolnost vůči houbám a plísním. Materiál je velmi vhodný do sendvičových matrací včetně matrací dětských. Kokosová deska je většinou pod měkkou horní vrstvou a zabraňuje přílišnému zaboření do matrace.

EOS | EOS-H

Kvalitní pětizónové matrace ze studených pěn se středovým vyztužením kokosovou deskou. Matrace jsou vhodné pro vyšší (EOS) a vysoká (EOS-H) zatížení.

Výška matrací: 16,5 cm

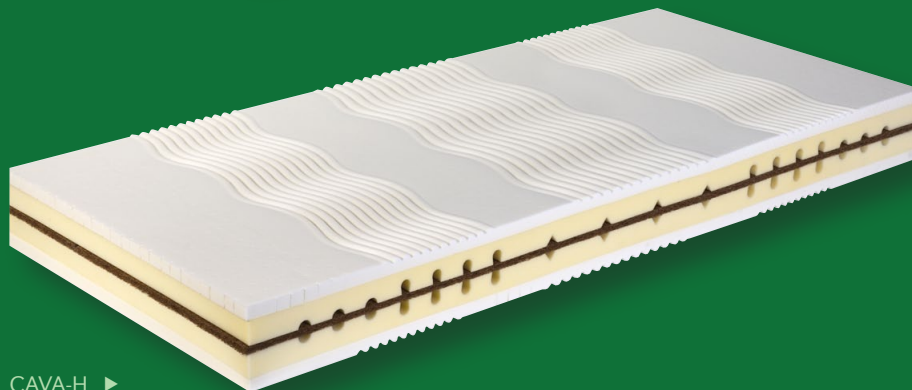


EOS-H ▶

CAVA | CAVA-H

Luxusní pětizónové matrace ze studených pěn se středovým vyztužením kokosovou deskou a latexovými deskami ve vrchní a spodní části. Matrace jsou vhodné pro vyšší (CAVA) a vysoká (CAVA-H) zatížení.

Výška matrací: 18,5 cm



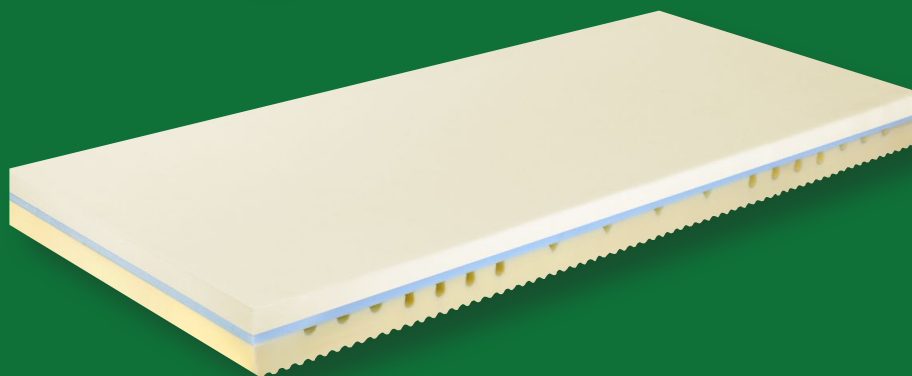
CAVA-H ▶

KONTEX VISKO

KONTEX VISKO-H

Luxusní pětizónové matrace ze studené pěny a vrchní vrstvou z viskoelastické pěny. Matrace jsou vhodné pro střední (KONTEX VISKO) a vyšší (KONTEX VISKO-H) zatížení.

Výška matrací: 15,5 cm

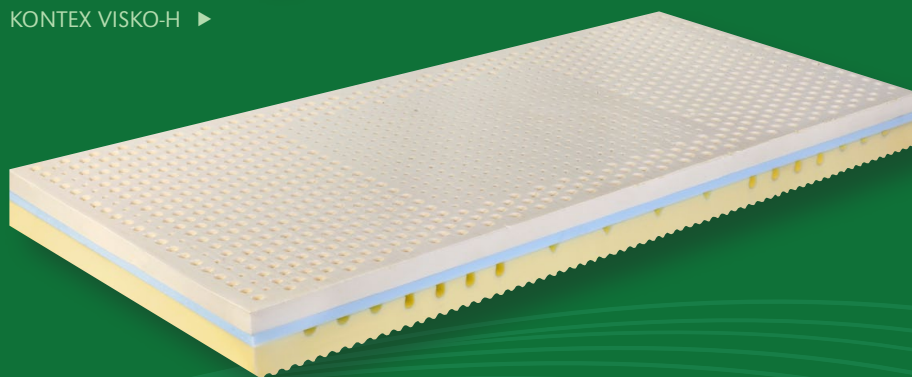


KONTEX VISKO-H ▶

KONTEX | KONTEX-H

Luxusní pětizónové matrace ze studené pěny a vrchní vrstvou z latexové pěny. Matrace jsou vhodné pro střední (KONTEX) a vyšší (KONTEX-H) zatížení.

Výška matrací: 15,5 cm



KONTEX-H ▶

Více o matracích s označením -H najdete ve spodní části strany 2.

LATEXOVÉ MATRACE ■ LATEXOVÁ PĚNA

LATEXOVÁ PĚNA je velmi vhodná pro výrobu matrací. Matrace jsou elastické a používají se i na lamelové rošty s motorovým polohováním, kde dochází k výraznému ohnutí matrace. Pěna se skládá z 80% ze syntetického a z 20% z přírodního kaučuku. U matrací NATUR LATEX je pěna ze 100% přírodního kaučuku. Latexové matrace je třeba velmi dobře odvětrávat. Nejsou vhodné do vlhkého prostředí.

LATEX 15 | LATEX-H 15

Luxusní latexové pětizónové matrace s výbornou elasticitou. Pod matrace doporučujeme lamelové rošty s min. 28 lamelami. Matrace jsou vhodné pro střední (LATEX 15) a vyšší (LATEX-H 15) zatížení.

Výška matrací: 15 cm



DUAL KOMFORT DUAL KOMFORT-H

Luxusní latexové matrace, které mají jednu stranu měkčí a druhou tužší. Pod matrace doporučujeme lamelové rošty s min. 28 lamelami. Matrace jsou vhodné pro střední (DUAL KOMFORT) a vyšší (DUAL KOMFORT-H 15) zatížení.

Výška matrací: 17 cm



NATUR LATEX 19 NATUR LATEX-H 19

Luxusní latexové sedmizónové matrace ze 100% přírodního kaučuku. Matrace jsou vhodné pro střední (NATUR LATEX 19) a vyšší (NATUR LATEX-H 19) zatížení.

Výška matrací: 19 cm



Latexové matrace jsou ideální pro kombinaci s motorovými lamelovými rošty ►



LATEXOVÉ MATRACE ■ LATEXOVÁ PĚNA, KOKOS

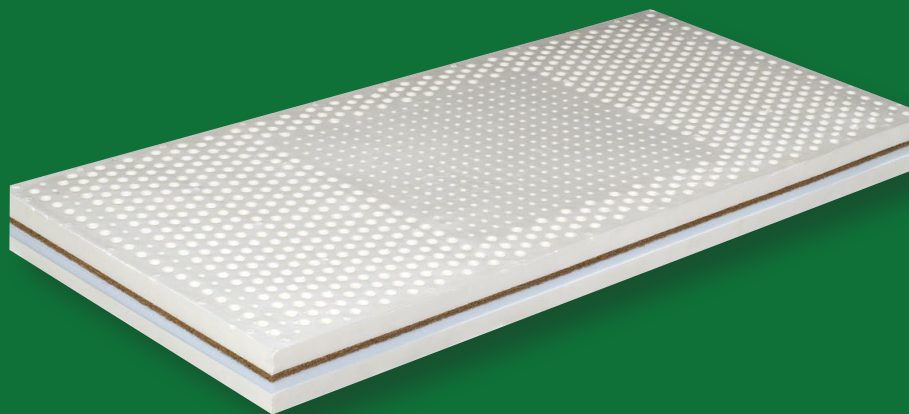
KOKOSOVÉ DESKY se vyrábějí lisováním vláken z kůry kokosových ořechů. V celé tloušťce desky je proveden postřík přírodním latexovým mlékem. Touto úpravou se získá vysoká elasticita desky, sníží se nasákavost vláken a tím se získá odolnost vůči houbám a plísním. Materiál je velmi vhodný do sendvičových matrací včetně matrací dětských. Kokosová deska je většinou pod měkkou horní vrstvou a zabraňuje přílišnému zaboření do matrace. Další výhodou je výborná prodyšnost, která se uplatní při odvětrávání matrací a samozřejmě se jedná o přírodní materiál.

PROXIMA | PROXIMA-H

Kvalitní třízónové latexové matrace vyztužené ve střední části kokosovou a tvrdší polyuretanovou deskou.

Matrace jsou vhodné pro vyšší (PROXIMA) a vysoká (PROXIMA-H) zatížení.

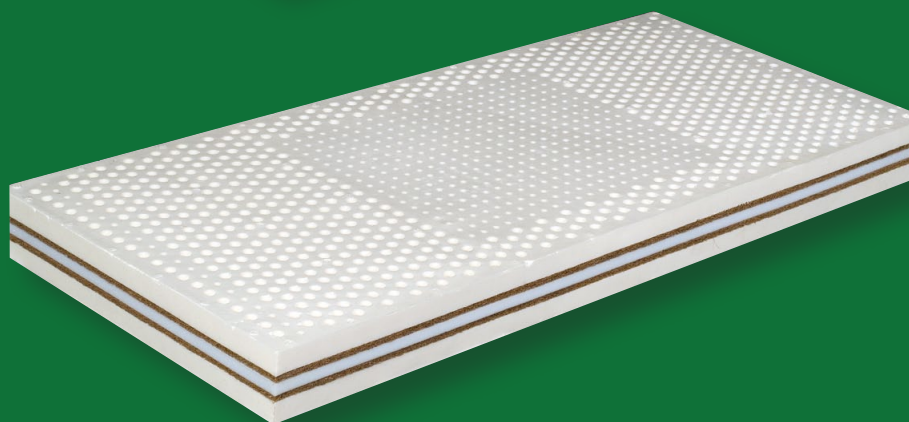
Výška matrací: 15 cm



RELAXA | RELAXA-H

Luxusní třízónové latexové matrace vyztužené ve střední části kokosovými deskami a tvrdší polyuretanovou pěnou. Matrace jsou vhodné pro vyšší (RELAXA) a vysoká (RELAXA-H) zatížení.

Výška matrací: 17 cm

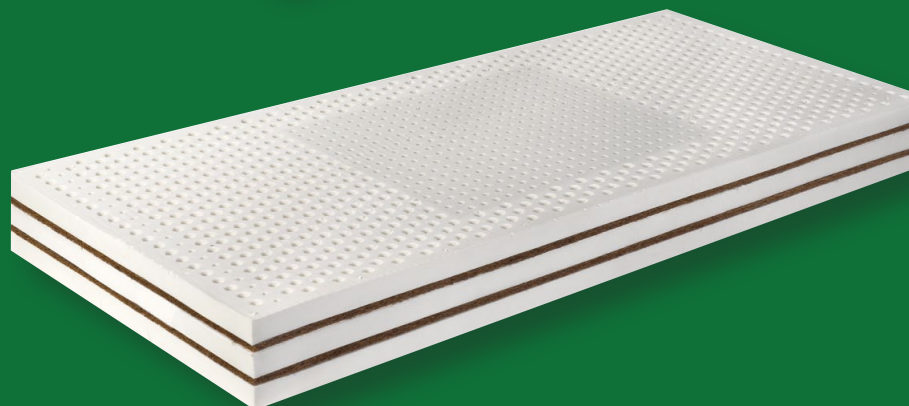


CASIOPEA | CASIOPEA-H

Luxusní třízónové latexové matrace vyztužené ve střední části kokosovými deskami a tvrdší latexovou pěnou.

Matrace jsou vhodné pro vyšší (CASIOPEA) a vysoká (CASIOPEA-H) zatížení.

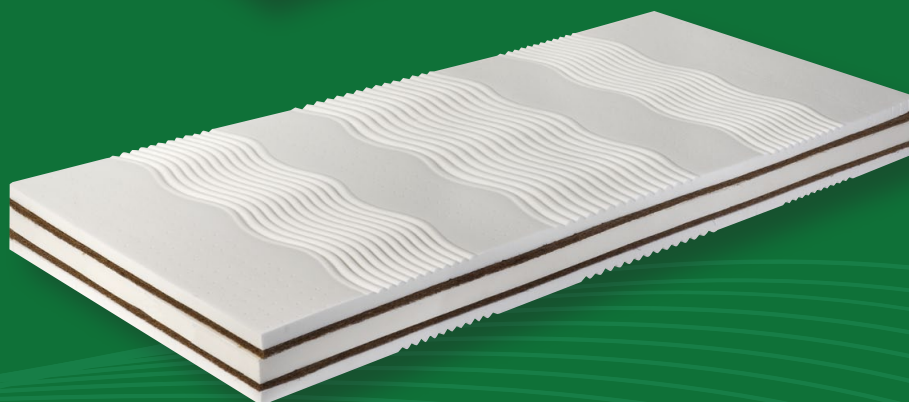
Výška matrací: 19 cm



NOEMI | NOEMI-H

Kvalitní třízónové latexové matrace vyztužené ve střední části kokosovými deskami a tvrdší latexovou pěnou. Matrace jsou vhodné pro vyšší (NOEMI) a vysoká (NOEMI-H) zatížení.

Výška matrací: 15 cm



PRUŽINOVÉ MATRACE ■ JÁDRO BONNELL 207, 372 PRUŽIN

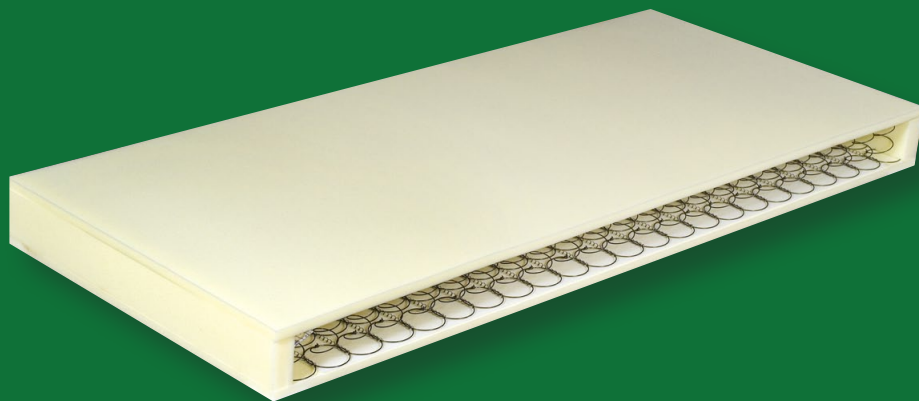
PRUŽINOVÉ JÁDRO BONNELL - 372 PRUŽIN se používá u matrací s označením-H.

Porovnání parametrů pružinových jader (matrace 100/200 cm) - 372 pružin (207 pružin), výška jader 11 cm, průměr drátu 2,0 mm (2,2 mm), počet závitů pružiny 5 (4). Jádru Bonnell 372 má téměř dvojnásobný počet pružin a to s větším počtem závitů. Má o 0,2 mm slabší drát, ale při vysokém počtu pružin je jádro pevnější. Proto je velmi vhodné pro matrace na vysoká zatížení.

OPTIMA

Kvalitní pružinová matrace s jádrem Bonnell 207 a standardní polyuretanovou pěnou. Matrace je velmi dobře prodyšná a je vhodná pro nižší a střední váhové kategorie s preferencí pro měkčí spaní.

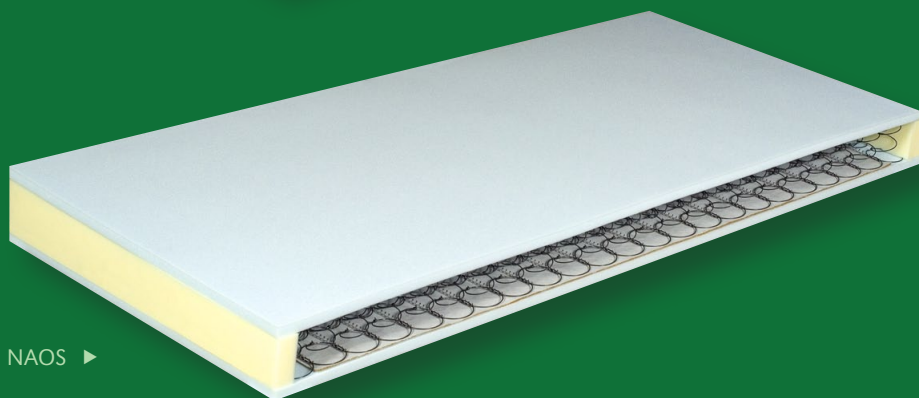
Výška matrace: 17 cm



NAOS | NAOS-H

Kvalitní pružinové matrace s jádrem Bonnell 207 nebo 372 pružin a standardní polyuretanovou pěnou. Matrace jsou vhodné pro střední (NAOS) a vyšší (NAOS-H) zatížení.

Výška matrací: 17,5 cm

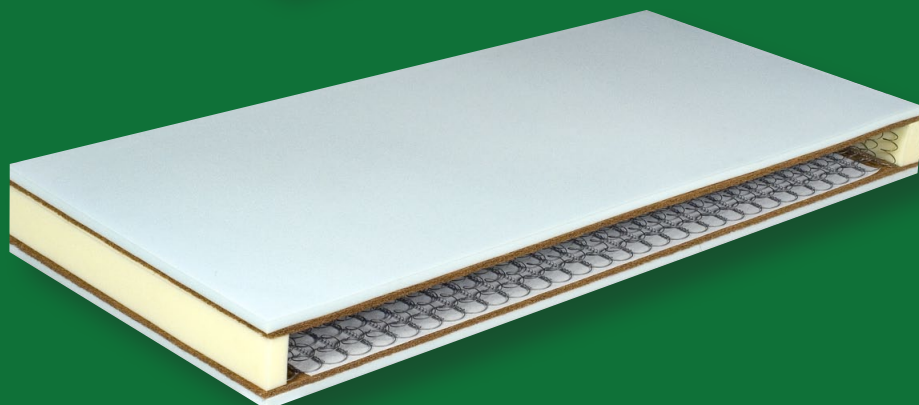


NAOS ▶

REDA | REDA-H

Kvalitní pružinové matrace s jádrem Bonnell 207 nebo 372 pružin, standardní polyuretanovou pěnou a s vyztužením kokosovými deskami. Matrace jsou vhodné pro vyšší (REDA) a vysoké (REDA-H) zatížení.

Výška matrací: 20 cm

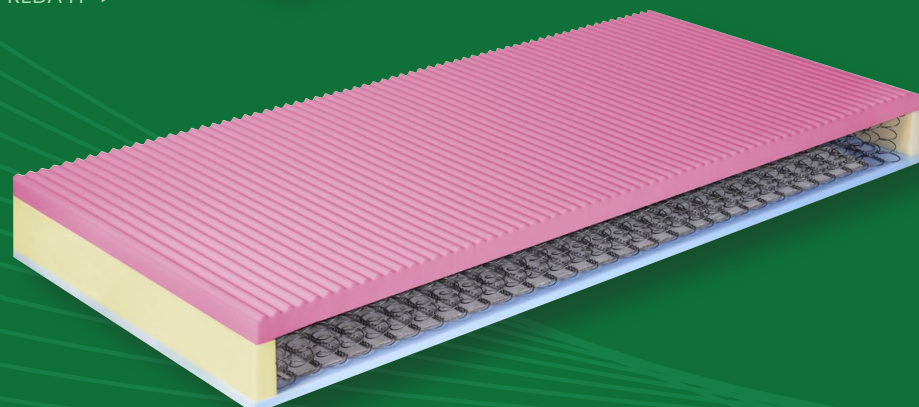


REDA-H ▶

ALMA | ALMA-H

Kvalitní pružinové matrace s jádrem Bonnell 207 nebo 372 pružin, s vrchní deskou ze studené polyuretanové pěny. Matrace jsou vhodné pro střední (ALMA) a vyšší (ALMA-H) zatížení.

Výška matrací: 20 cm



ALMA-H ▶

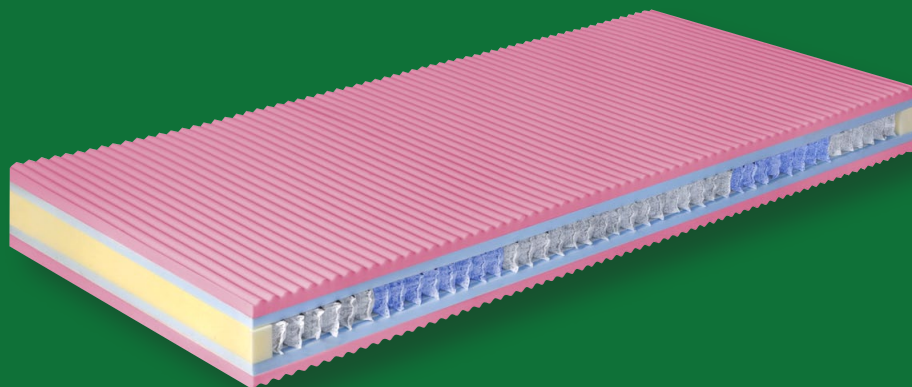
PRUŽINOVÉ MATRACE ■ JÁDRO MINITAŠTIČKOVÉ, 900 PRUŽIN

MINITAŠTIČKOVÉ JÁDRO - pětizónové taštičkové pružinové jádro má výšku 6 cm. Průměr drátu je 1,27 mm a v měkčích zónách 1,15 mm. Pružina má soudkovitý tvar a 5 závitů drátu. Počet pružin u matrace 100/200 cm je 900 ks. Spojením tohoto jádra s kvalitními polyuretanovými nebo latexovými pěnama vznikají matrace velmi dobře odvětrané a s výbornými elastickými vlastnostmi.

HELIO

Luxusní pětizónová matrace s minitaštičkovým pružinovým jádrem se studenou pěnou na vrchní a spodní straně. Matrace je vhodná pro střední zatížení.

Výška matrace: 18 cm



HELIO VISKO

Luxusní pětizónová matrace s minitaštičkovým pružinovým jádrem s viskoelastickou pěnou na vrchní a studenou pěnou na spodní straně. Matrace je vhodná pro střední zatížení.

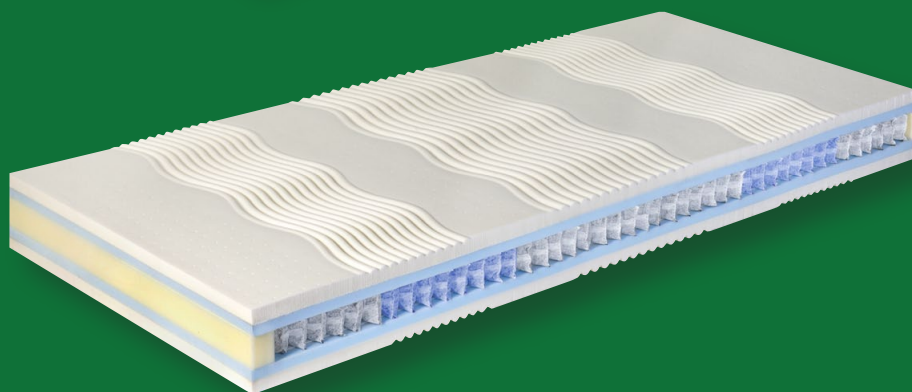
Výška matrace: 18 cm



HELIO LATEX

Luxusní pětizónová matrace s minitaštičkovým pružinovým jádrem a latexovou pěnou na vrchní i spodní straně. Matrace je vhodná pro střední zatížení.

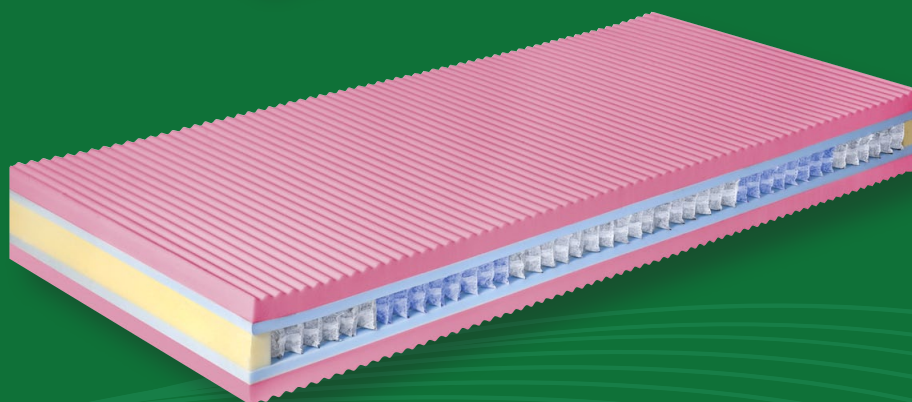
Výška matrace: 18 cm



HELIO MAX

Luxusní pětizónová matrace s minitaštičkovým pružinovým jádrem se studenou pěnou na vrchní a spodní straně. Matrace je vhodná pro střední zatížení.

Výška matrace: 22 cm



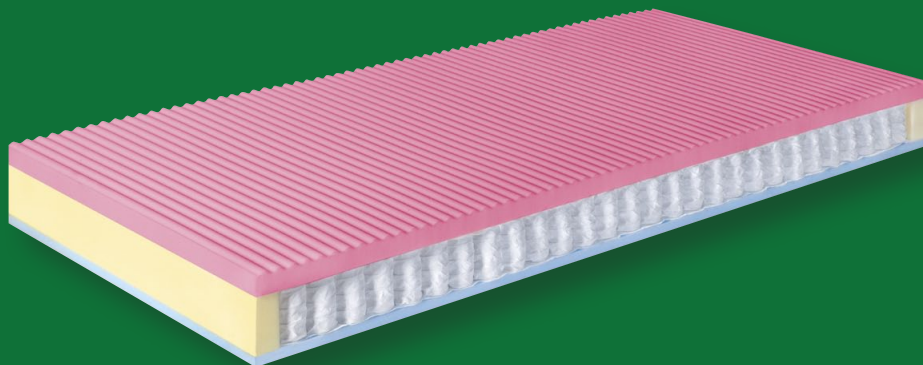
PRUŽINOVÉ MATRACE ■ JÁDRO TAŠTIŠKOVÉ, 435 PRUŽIN

TAŠTIČKOVÉ PRUŽINOVÉ JÁDRO s 435 soudkovitými pružinami (u rozměru matrace 100/200 cm) má výšku 12 cm, průměr drátu 1,8 mm.

ELASTA

Luxusní pružinová matrace s taštičkovým jádrem 435 a vrchní vrstvou ze studené pěny. Matrace je vhodná pro střední zatížení.

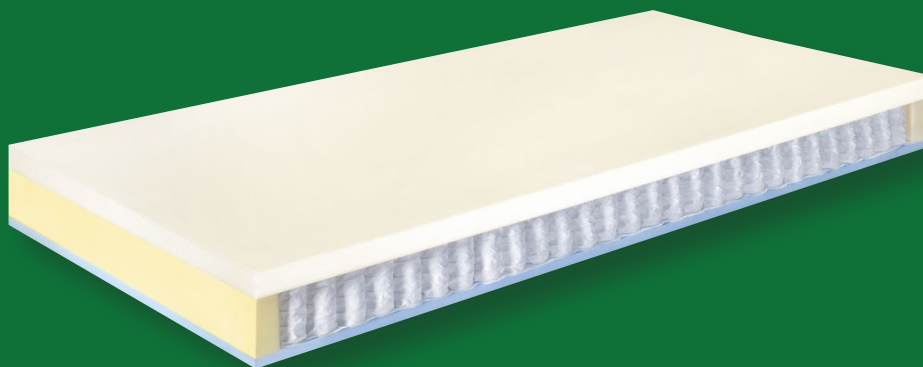
Výška matrace: 20,5cm



ELASTA VISKO

Luxusní pružinová matrace s taštičkovým jádrem 435 a vrchní vrstvou z viskoelastické pěny. Matrace je určena pro střední zatížení.

Výška matrace: 20,5 cm.



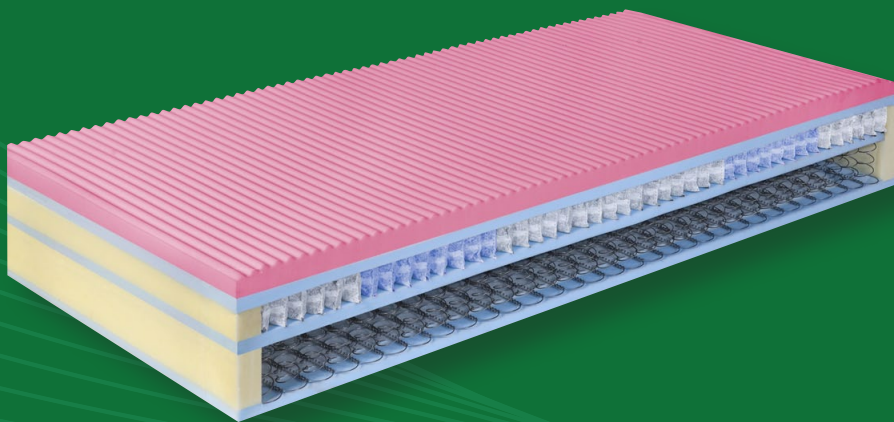
PRUŽINOVÁ MATRACE ■ JÁDRO MINITAŠTIČKOVÉ a BONNELL

MATTERHORN

Výjimečná matrace s vrchním pětizónovým minitaštičkovým jádrem a spodním jádrem Bonnell 372.

Vrchní deska je ze studené pěny, ostatní mezivrstvy jsou z tužší standardní pěny. Matrace je vhodná od malých po vysoká zatížení.

Výška matrace: 31 cm



POTAHY NA MATRACE



SILVER PROTECT



Potah Silver Protect se skládá z třívrstvé látky (70% polyester, 30% viskóza) o hmotnosti 330 g/m², polyesterového rouna o hmotnosti 300 g/m² a netkané textilie.

Látka je upravena technologií Silver Protect, při které se do látky napustí nanočástice stříbra. Takto upravená látka má antibakteriální účinky. Testy prokázaly, že touto úpravou došlo ke zničení 95% škodlivých mikrobů. Tento potah je tedy zvláště vhodný pro alergiky, je příjemný na omak a velmi dobře prodyšný. Úprava látky stříbrem je zachována i po vyprání látky.

Použitá látka byla lékařsky testována na přímý styk s pokožkou.



ALOE VERA



Potah Aloe Vera se skládá z třívrstvé látky (40% bavlna, 35% polyamid, 25% polyester) o hmotnosti 320 g/m², polyesterového rouna o hmotnosti 300 g/m² a netkané textilie.

Látka se vyznačuje hladkým a na omak měkkým povrchem, obsahuje hydrofilní přísady, které zlepšují schopnost odvádět vlhkost, čímž je zaručeno suché a příjemné klima. Aloe Vera je známá svými léčivými účinky, obsahuje účinné látky jako enzymy, minerály, vitamíny a má příznivý vliv na lidskou pokožku. Pod potahem na jádru matrace je separační vrstva, díky které lze potah lehce sundat i navléknout.

Použitá látka byla lékařsky testována na přímý styk s pokožkou.



LADA



Potah Lada se skládá z látky (100% polyester) o hmotnosti 180 g/m², polyesterového rouna o hmotnosti 200 g/m² a netkané textilie. Pod potahem na jádru matrace je separační vrstva, díky které lze potah lehce sundat a navléknout.

Použitá látka byla lékařsky testována na přímý styk s pokožkou.



AQUASTOP

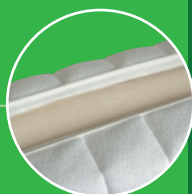


Aquastop slouží jako ochrana před proniknutím kapalin do matrace, při své nepropustnosti z horní strany zůstává stále prodyšný, přičemž je zajištěn odvod vlhkosti z matrace (viz schéma). Je vhodný zejména na dětské matrace, na matrace do hotelů, nemocnic, pro dlouhodobě ležící apod.

Může být dodán jako návlek i jako potah.



Všechny potahy lze rozepnout na dvě části (pro matrace do 100/200 cm) sundat a vyprat do 60°C.



POTAH SILVER PROTECT ►



DĚTSKÉ MATRACE ■ POLYURETANOVÁ PĚNA, KOKOS

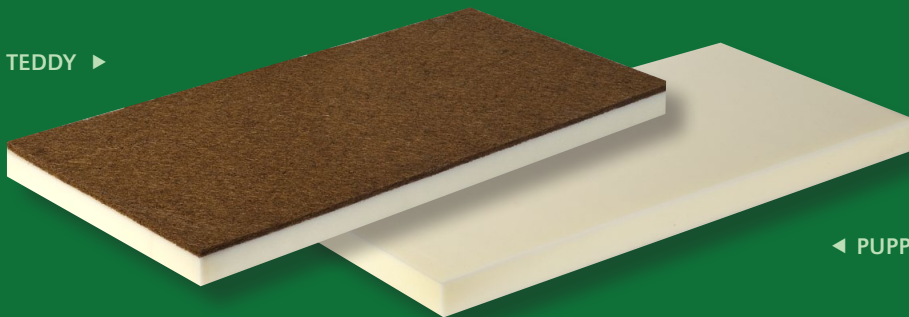
TEDDY | PUPPY

TEDDY - kvalitní dětská matrace se snímatelným potahem, jádro z kokosové vrstvy a PUR pěny 2745.

PUPPY - dětská matrace se snímatelným potahem, jádro z PUR pěny 2745. Dětské matrace se vyrábí v rozměrech 60 x 120 a 70 x 140 cm.

Výška matrací: 7 cm.

TEDDY ►

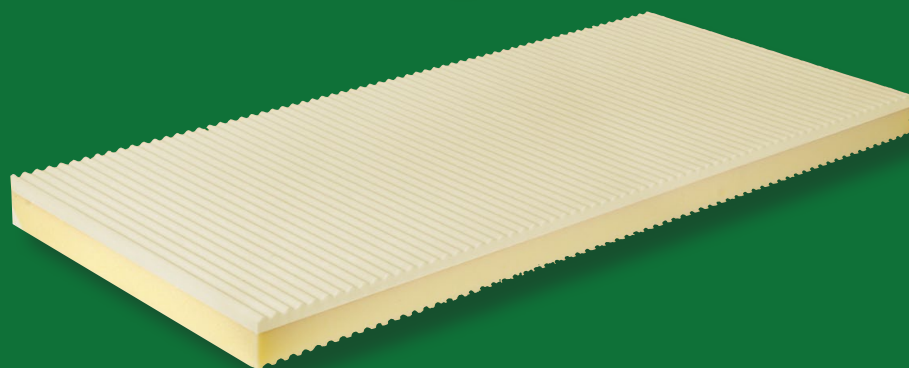


◀ PUPPY

JUNIOR

Matrace, která je určena pro děti přecházející z dětských postýlek do postelí normálních velikostí. Rozměry této matrace jsou do 100/200 cm, ale hmotnostně je tato matrace omezena do 50 kg. Spodní část matrace je ze standardní pěny, vrchní ze studené pěny.

Výška matrace: 12 cm



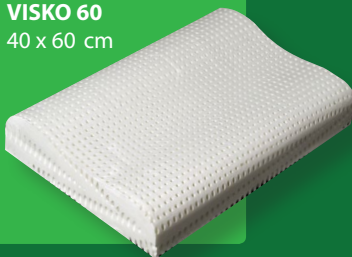
ANATOMICKÉ POLŠTÁŘKY ■ VISKOELASTICKÁ PĚNA, LATEX

VISKO 60, VISKO 70

Polštářky Visko 60 a Visko 70 jsou vyrobeny z měkkých viskoelastických pěn. Oba polštářky jsou vypěněny ve formách, kde získají požadovaný tvar a perforaci.

Potah je z látky Aloe Vera bez proševu.

VISKO 60
40 x 60 cm



VISKO 70
41 x 70 cm



GEMINI
42 x 62 cm



TRITON
40 x 65 cm



MERKUR
40 x 65 cm



GEMINI, MERKUR

TRITON

Polštářky Gemini, Merkur a Triton jsou vyrobeny z latexové pěny, která je několikrát měkčí než u matrací.

Polštářky mají různý profil i výšku (Gemini je nejvyšší, Triton nejnižší). K tvrdším matracím se doporučují spíše vyšší polštářky, naopak k měkčím spíše nižší.

Potah je z látky Aloe Vera bez proševu.

TABULKA ■ POLYURETANOVÉ MATRACE

matrace	výška	specifikace jádra	max. zatížení matrace	
			bez lam.roštu	s lam.roštem
TANA	11 cm	pěna 3240	70 kg	80 kg
TANA PLUS	13,5 cm	pěna 3240 + pěna 3545	75 kg	85 kg
SITA	14 cm	studená pěna 3534 + pěna 3240	75 kg	85 kg
SITA PLUS	16,5 cm	studená pěna 3534 + pěna 3240 + pěna 3545	80 kg	90 kg
DENY	15 cm	pěna 3240	80 kg	90 kg
DENY-H	15 cm	pěna 3545	90 kg	100 kg
DENY PLUS	17,5 cm	pěna 3240 + pěna 3545	90 kg	100 kg
DENY PLUS-H	17,5 cm	pěna 3545	100 kg	110 kg
LINA	14 cm	studená pěna 3534 + studená pěna 3544 + pěna 3240	75 kg	85 kg
LINA PLUS	16,5 cm	studená pěna 3534 + studená pěna 3544 + pěna 3545 + pěna 3240	80 kg	90 kg
VARIANT	15 cm	studená pěna 4036 + pěna 3240	80 kg	90 kg
VARIANT-H	15 cm	studená pěna 5045 + pěna 3545	90 kg	100 kg
VARIANT PLUS	17,5 cm	studená pěna 4036 + pěna 3545 + pěna 3240	90 kg	100 kg
VARIANT PLUS-H	17,5 cm	studená pěna 5045 + pěna 3545	100 kg	110 kg
CORA	14 cm	studená pěna 3534 + studená pěna 3544	80 kg	90 kg
CORA PLUS	16,5 cm	studená pěna 3534 + studená pěna 3544 + pěna 3545	90 kg	100 kg
KOMFORTA	15 cm	studená pěna 4036	90 kg	100 kg
KOMFORTA-H	15 cm	studená pěna 5045	110 kg	120 kg
KOMFORTA PLUS	17,5 cm	studená pěna 4036 + pěna 3545	95 kg	105 kg
KOMFORTA PLUS-H	17,5 cm	studená pěna 5045 + pěna 3545	115 kg	125 kg
MINOX	17 cm	viskoelastická pěna 5018 + studená pěna 4036 + studená pěna 3534	85 kg	95 kg
MINOX-H	17 cm	viskoelastická pěna 5018 + studená pěna 5045 + studená pěna 3534	90 kg	100 kg
MINOX PLUS	19,5 cm	viskoelastická pěna 5018 + studená pěna 4036 + pěna 3545 + studená pěna 3534	95 kg	105 kg
MINOX PLUS-H	19,5 cm	viskoelastická pěna 5018 + studená pěna 5045 + pěna 3545 + studená pěna 3534	100 kg	110 kg
STAR	17,5 cm	viskoelastická pěna 5225 + studená pěna 4036 + studená pěna 5038	90 kg	100 kg
STAR-H	17,5 cm	viskoelastická pěna 5225 + studená pěna 5045 + studená pěna 5038	110 kg	120 kg
STAR PLUS	20 cm	viskoelastická pěna 5225 + studená pěna 4036 + pěna 3545 + studená pěna 5038	95 kg	105 kg
STAR PLUS-H	20 cm	viskoelastická pěna 5225 + studená pěna 5045 + pěna 3545 + studená pěna 5038	115 kg	125 kg
EOS	16,5 cm	studená pěna 4036 + kokos	95 kg	105 kg
EOS-H	16,5 cm	studená pěna 5045 + kokos	110 kg	120 kg
CAVA	18,5 cm	latex + studená pěna 4036 + kokos	100 kg	110 kg
CAVA-H	18,5 cm	latex + studená pěna 5045 + kokos	115 kg	125 kg
KONTEX VISKO	15,5 cm	viskoelastická pěna 5030 + studená pěna 4036 + pěna 3545	90 kg	100 kg
KONTEX VISKO-H	15,5 cm	viskoelastická pěna 5030 + studená pěna 5045 + pěna 3545	100 kg	110 kg
KONTEX	15,5 cm	latex + pěna 3545 + studená pěna 4036	90 kg	100 kg
KONTEX-H	15,5 cm	latex-H + pěna 3545 + studená pěna 5045	100 kg	110 kg



INFORMACE - ZNAČENÍ POLYURETANOVÝCH PĚN

První dvojčíslí značí hmotnost 1 m³ (hustota), druhé dvojčíslí značí odpor proti stlačení.
Např. polyuretanová pěna 5045 - 1 m³ pěny váží 50 kg a odpor proti stlačení je 4,5 kPa.



JAK SPRÁVNĚ ZKOMBINOVAT MATRACI A LAMELOVÝ ROŠT

Při kombinaci matrace s lamelovým roštem je třeba vzít v úvahu výšku a tvrdost matrace, hmotnost uživatele a typ roštu. Platí, že čím je matrace vyšší a tvrdší a hmotnost uživatele nižší, tím hraje lamelový rošt stále menší úlohu. Obecně platí, že lamelový rošt (kromě pozitivních vlastností pro zdravé spaní) zvětšuje možnost zatěžování matrace, prodlužuje její životnost a umožňuje dobré odvětrání matrace ze spodní strany.

TABULKA ■ LATEXOVÉ MATRACE

matrace	výška	specifikace jádra	max. zatížení matrace	
			bez lam. roštu	s lam. roštem
LATEX 15	15 cm	pětízónové latexové jádro	---	120 kg
LATEX-H 15	15 cm	pětízónové latexové jádro s vyšší tvrdostí	---	125 kg
DUAL KOMFORT	17 cm	latexové jádro s rozdílnou tvrdostí	---	115 kg
DUAL KOMFORT-H	17 cm	tvrdší latexové jádro s rozdílnou tvrdostí	---	120 kg
NATUR LATEX 19	19 cm	sedmízónové latexové jádro	---	115 kg
NATUR LATEX-H 19	19 cm	sedmízónové latexové jádro s vyšší tvrdostí	---	120 kg
PROXIMA	15 cm	třízónové latexové jádro + kokos + pěna 3545	110 kg	120 kg
PROXIMA-H	15 cm	třízónové latexové jádro s vyšší tvrdostí + kokos + pěna 3545	115 kg	125 kg
RELAXA	17 cm	třízónové latexové jádro + kokos + pěna 3545	125 kg	135 kg
RELAXA-H	17 cm	třízónové latexové jádro s vyšší tvrdostí + kokos + pěna 3545	130 kg	140 kg
CASIOPEA	19 cm	třízónové latexové jádro s nižší a vyšší tvrdostí + kokos	125 kg	135 kg
CASIOPEA-H	19 cm	třízónové latexové jádro s vyšší tvrdostí + kokos	130 kg	140 kg
NOEMI	15 cm	vrchní a spodní latex + třízónové latexové jádro s nižší tvrdostí + kokos	110 kg	120 kg
NOEMI-H	15 cm	vrchní a spodní latex + třízónové latexové jádro s vyšší tvrdostí + kokos	115 kg	125 kg

TABULKA ■ PRUŽINOVÉ MATRACE

matrace	výška	specifikace jádra	max. zatížení matrace	
			bez lam. roštu	s lam. roštem
OPTIMA	17 cm	pružinové jádro Bonnell 207 + pěna 2745 + roznášecí vrstva 2 x 140 g/m ²	85 kg	95 kg
NAOS	17,5 cm	pružinové jádro Bonnell 207 + pěna 3545 + roznášecí vrstva 2 x 800 g/m ²	105 kg	115 kg
NAOS-H	17,5 cm	pružinové jádro Bonnell 372 + pěna 3545 + roznášecí vrstva 2 x 800 g/m ²	115 kg	125 kg
REDA	20 cm	pružinové jádro Bonnell 207 + kokos + pěna 3545 + roznášecí vrstva 2 x 140 g/m ²	115 kg	125 kg
REDA-H	20 cm	pružinové jádro Bonnell 372 + kokos + pěna 3545 + roznášecí vrstva 2 x 140 g/m ²	125 kg	135 kg
ALMA	20 cm	pruž. jádro Bonnell 207 + stud. pěna 5038 + pěna 3545 + rozn. vrstva 2 x 800 g/m ²	105 kg	115 kg
ALMA-H	20 cm	pruž. jádro Bonnell 372 + stud. pěna 5038 + pěna 3545 + rozn. vrstva 2 x 800 g/m ²	115 kg	125 kg
HELIO	18 cm	minitaštičkové jádro + stud. pěna 5038 + pěna 3545 + rozn. vrstva 2 x 140 g/m ²	100 kg	110 kg
HELIO VISKO	18 cm	minitašt. jádro + viskoel. pěna 5018 + stud. pěna 5038 + pěna 3545 + rozn. vrstva 2 x 140 g/m ²	100 kg	110 kg
HELIO LATEX	18 cm	minitaštičkové jádro + latex + pěna 3545 + rozn. vrstva 2 x 140 g/m ²	100 kg	110 kg
HELIO MAX	22 cm	minitaštičkové jádro + stud. pěna 5038 + pěna 3545 + rozn. vrstva 2 x 140 g/m ²	105 kg	115 kg
ELASTA	20,5 cm	taštičkové pruž. jádro 435 + studená pěna 5038 + pěna 3545 + rozn. vrstva 2x 210 g/m ²	100 kg	110 kg
ELASTA VISKO	20,5 cm	taštičkové pruž. jádro 435 + viskoelastická pěna 5030 + pěna 3545 + rozn. vrstva 2x 210 g/m ²	100 kg	110 kg
MATTERHORN	31 cm	minitaštičkové jádro + pružinové jádro Bonnell 372 + studená pěna 5038 + pěna 3545 + rozn. vrstva 2 x 800 g/m ² + rozn. vrstva 2 x 140 g/m ²	135 kg	135 kg



Typové rozměry matrací: 80/190, 80/195, 80/200, 85/195, 90/190, 90/200, 100/200 cm.

Výrobní rozměrová tolerance: +/- 1 cm. **Atypické rozměry:** po 1 cm. **Běžná šířka dvojmatrací:** do 180 cm.

Běžná atypická délka matrací: do 220 cm.

váš prodejce:

Firma Kopeko s.r.o. je výrobcem postelí, lamelových roštů a matrací pro zdravé spaní.

Firma klade důraz na kvalitu a dlouhodobou životnost svých výrobků. Kvalita je významným způsobem ovlivněna již výběrem materiálů, proto je v katalogu uvedena podrobná technická specifikace. Na veškeré výrobky je po celou dobu životnosti zajištěn záruční i pozáruční servis. Výrobce si vyhrazuje právo změny technických parametrů bez předchozího upozornění.

www.kopeko.cz